

# Système ALUMINIUM Coulissant HORIZON 72

Les dernières avancées technologiques



Le gamme  
**HORIZON 72** apporte un  
confort optimal pour  
les performances :

- ✓ thermiques
- ✓ d'étanchéité
- ✓ de durabilité
- ✓ phoniques

## Éléments techniques Coulissant HORIZON 72mm

- > Valeur d'isolation thermique de la menuiserie pouvant aller de  $U_w$  1,6 à  $U_w$  1,3,
- > Profilés 72mm isolés avec une rupture de pont thermique sur les dormants et les ouvrants,
- > Profilés 155mm pour dormants tri-rails à double rupture thermique,
- > Bouclier thermique qui améliore les performances de la menuiserie de série,
- > Performance acoustique 35 dB en  $R_w + C_{tr}$ ,
- > Etanchéité à l'air renforcée, classement  $A^*4$ ,
- > Joint brosse ou glissant,
- > Grande capacité de réalisation pouvant aller jusqu'à 4000 x 2700mm.
- > Conforme à la RT 2012 et à l'incitation fiscale 2011.

## Gamme disponible

- > 2 rails : 2, 3 ou 4 vantaux,
- > 3 rails : 3 ou 6 vantaux,
- > Coulissant avec seuil passage PMR,
- > Poignée cuvette de série.

## En option :

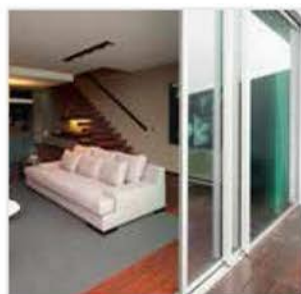
- > Poignée type fenêtre avec option butée possible, poignée type confort,
- > Montant latéral d'ouvrant renforcé,
- > Renfort en applique sur chicane pour faciliter la manoeuvre,
- > Cylindre pour condamnation des ouvrants (comme une porte).

## Des produits aux normes

Des fenêtres, des portes, des volets, qui répondent à toutes les normes les plus strictes, qu'elles soient françaises, allemandes ou européennes.



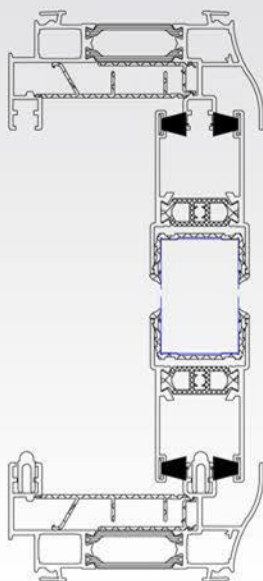
(\*) Information sur le niveau d'émission de substances volatiles dans l'air, présentant un risque de toxicité par inhalation, sur une échelle de classe allant de A+ (très faible émission) à C (forte émission)



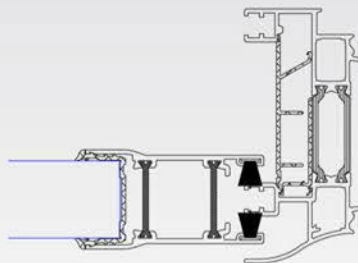
Poignée tirage  
«confort» en option

# - HORIZON 72 mm -

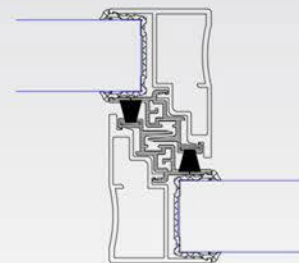
Détail haut



Détail bas



Détail côté



Détail chicane

## ► Classement AEV

Air : classe A\*4

Eau : classe E\*6B

Vent : classe V\*C2

obtenu suivant la NF EN 14351-1

## ► Coloris standard coulissant HORIZON 72mm



Autres coloris disponibles sur demande

## ► Performances thermiques coulissant HORIZON 72mm

	Ug (W/m <sup>2</sup> K)	FS (facteur solaire)	Remplissage	Intercalaire	Uw (W/m <sup>2</sup> K)
	1,1 4/20/4	0,63	Argon	Swisspacer	1,6
	1,0 4/20/4	0,39	Argon	Swisspacer	1,56
	0,7 4/12/4/12/4	0,5	Argon	Swisspacer	1,3

Châssis 2 vantaux 2000 x 2200mm dormant en base 72mm - selon NF EN 1435-1



**BDS ISOLATION**  
Fenêtres et Portes

Expérience et Innovation

12 Rue Gassendi  
75014 Paris  
Tel : 01 43 21 05 66

83 Avenue Pierre Brossolette  
92120 Montrouge  
Tel : 01 56 45 21 80