

Descriptif technique

Tous les modèles de la gamme Tradition sont présentés ici à titre d'exemple et ne peuvent être contractuels



ISOLATION

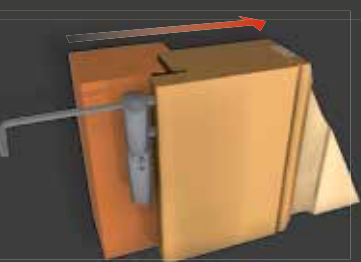
- Joint tubulaire
- Dormant de 70 x 57 mm
- Fiches tridimensionnelles
- Etanchéité, vitrage et panneau par joints silicone
- Traverse basses de 118 x 57 mm

- Montant ouvrant de 118 x 57 mm
- Panneaux plate bande isolant de 37 mm
- Mousse isolante
- Plinthe en applique sous feuillure

- Seuil aluminium à rupture de pont thermique de 20 mm conforme à la norme handicapé

FICHES TRIDIMENSIONNELLES

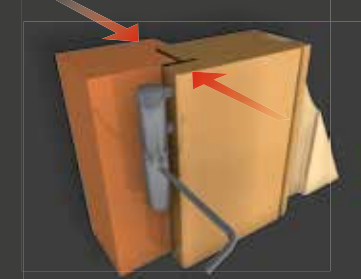
Réglage facilité sans dégonflage de l'ouvrant.



Translation du vantail



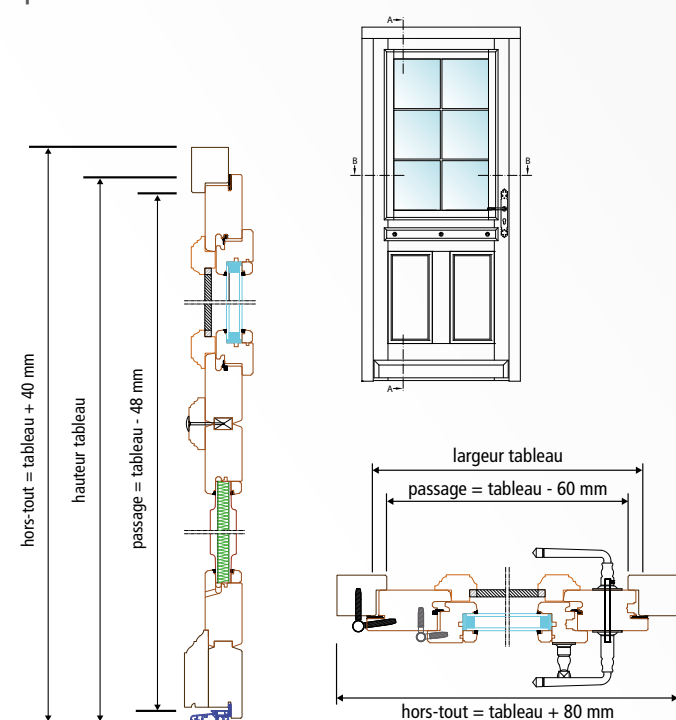
Montée du vantail



Compression du vantail sur le dormant

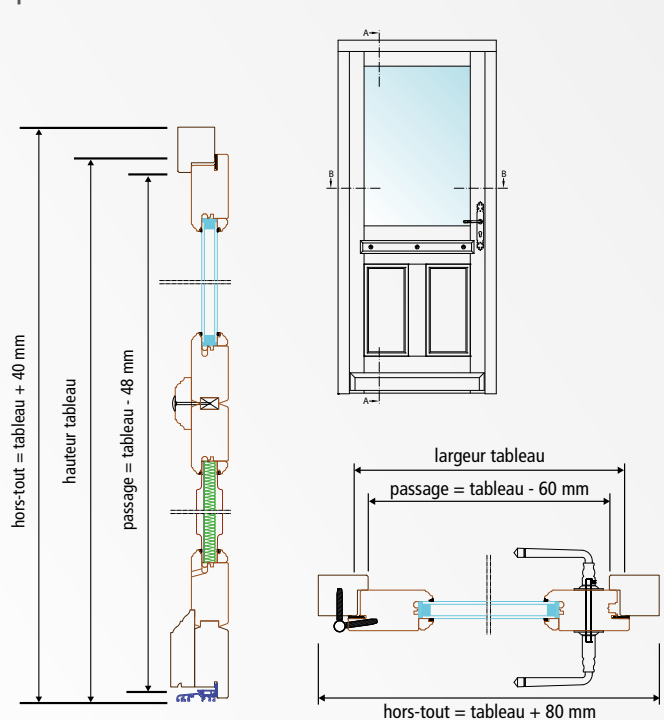
CÔTES

Porte d'entrée : partie haute avec châssis ouvrant



CÔTES

Porte d'entrée : partie haute avec châssis fixe



Quincaillerie

LES CACHE FICHES



LES ENSEMBLES POIGNÉES



LES BOUTONS DE TIRAGE



LES HEURTOIRS



LES BOUTONS DE CHÂSSIS INTÉRIEUR



LES POMMEAUX



LES BOÎTES AUX LETTRES



LES BARRES DE TIRAGE



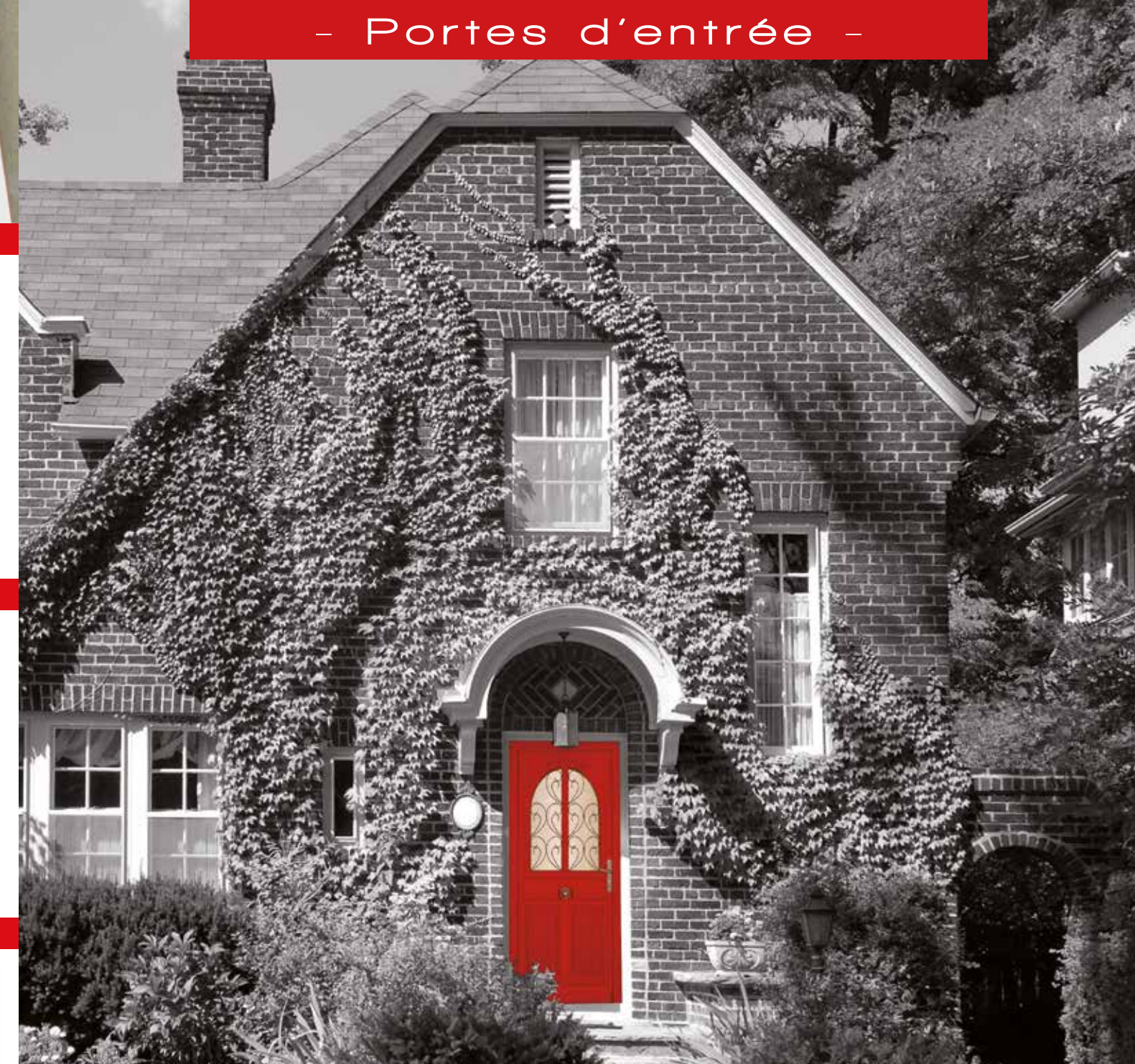
www.hilzinger.fr

GRUPE **hilzinger**
FENETRES ET PORTES

Menuiserie **Couval**
groupe hilzinger

Pour tout renseignement :
Tél. 03 29 24 34 27

- Portes d'entrée -



Entrée en matière

Composition le choix

Tous les modèles de la gamme Tradition sont présentés ici à titre d'exemple.

Pour composer la porte idéale, associez les différents décors haut, intermédiaire et bas.

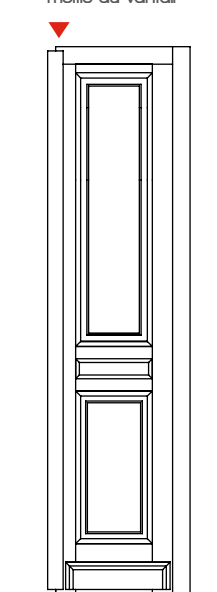
IMPOSTE

Partie fixe ou ouvrante rapportée au dessus du vantail pour augmenter la hauteur. Soit imposte pleine, soit imposte vitré pour accroître la clarté.



SEMI-FIXE

Partie latérale pleine ou vitrée, équivalente à plus ou moins la moitié du vantail



1 DORMANT

Appelé également bâti, partie fixe de la porte, scellée dans le mur et destinée à recevoir l'ouvrant. Peut recevoir des tapées d'isolation.

2 QUINCAILLERIE

Voir page consacrée.

3 JOINT D'ÉTANCHÉITÉ

Joint tubulaire sert sur toute la périphérie de l'ouvrant destiné à assurer une parfaite étanchéité à l'eau et à l'air.

4 OUVRANT

Appelé également vantail, partie mobile de la porte.

5 PANNEAU DÉCOR

Il peut être équipé :
- d'un châssis ouvrant permettant l'aération et le nettoyage du vitrage. Une grille de défense peut être installée sur les modèles à châssis ouvrant.
- d'un panneau plate bande isolant
- de double vitrage

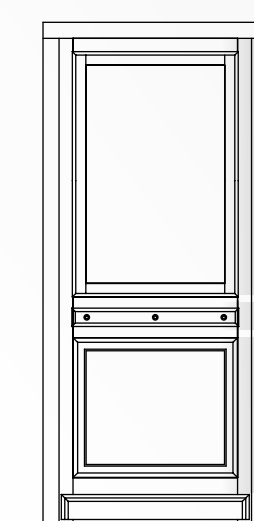
6 CIMAISES

Pièces menuisées décoratives, fixées en partie centrale.

7 PLINTHE

Pièce rapportée sur la partie basse de la porte (face extérieure) afin de permettre le bon écoulement de l'eau.

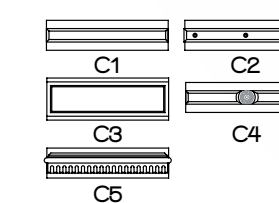
PORTE D'ENTRÉE 3 ÉLÉMENTS



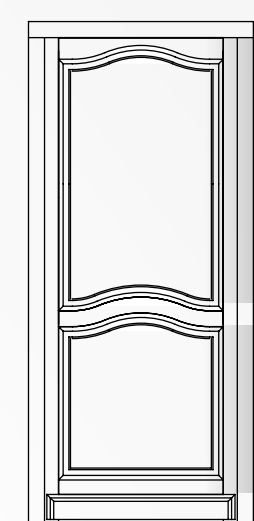
ÉLÉMENT 1
- panneau isolé 37 mm ou vitré
- petit bois massif
- fixe ou ouvrant

ÉLÉMENT 2
- panneau simple ou double, isolé 37 mm

ÉLÉMENT 3
cimaises ou choix

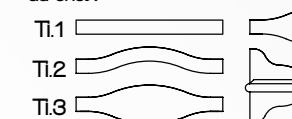


PORTE D'ENTRÉE 2 ÉLÉMENTS



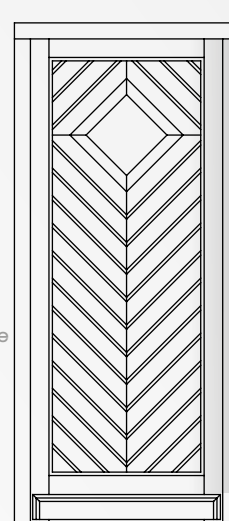
ÉLÉMENT 1
- panneau isolé 37 mm ou vitré
- petit bois massif
- fixe ou ouvrant

TRAVERSE INTERMÉDIAIRE
ou choix



ÉLÉMENT 2
- panneau simple ou double, isolé 37 mm

PORTE D'ENTRÉE 1 ÉLÉMENT



ÉLÉMENT 1
- panneau isolé 37 mm ou vitré
- petit bois massif
- fixe ou ouvrant

BOIS TRADITION

GRUPE **hilzinger**
FENETRES ET PORTES

www.hilzinger.fr

MENUISERIES **by hilzinger**
BOIS COUVAL

3 éléments

Les portes d'entrée 3 zones
la tradition et la noblesse par excellence.



RÉSÉDA

ACONIT
Version cintrée

ACONIT TIERCÉE
avec imposte

SAUGE

ANÉMONE TIERCÉE

C.O.
Porte d'entrée équipée d'un châssis ouvrant. Ces modèles peuvent recevoir une grille de défense.



2 éléments

Les portes d'entrée 2 zones
entre tradition et modernité, elles permettent des compositions variées...



BELLADORE

ROSEA

DORIS

DORIS
version avec oculus

GRACIOSA
version 2 vantaux cintrée

C.O.
Porte d'entrée équipée d'un châssis ouvrant. Ces modèles peuvent recevoir une grille de défense.



1 élément

Les portes d'entrée 1 zone
originales et authentiques, elles donnent du caractère à votre entrée...



FUNKIA

MOLÈNE

GIROFLÉE

NÉRINE

AMARANTE

C.O.
Porte d'entrée équipée d'un châssis ouvrant. Ces modèles peuvent recevoir une grille de défense.



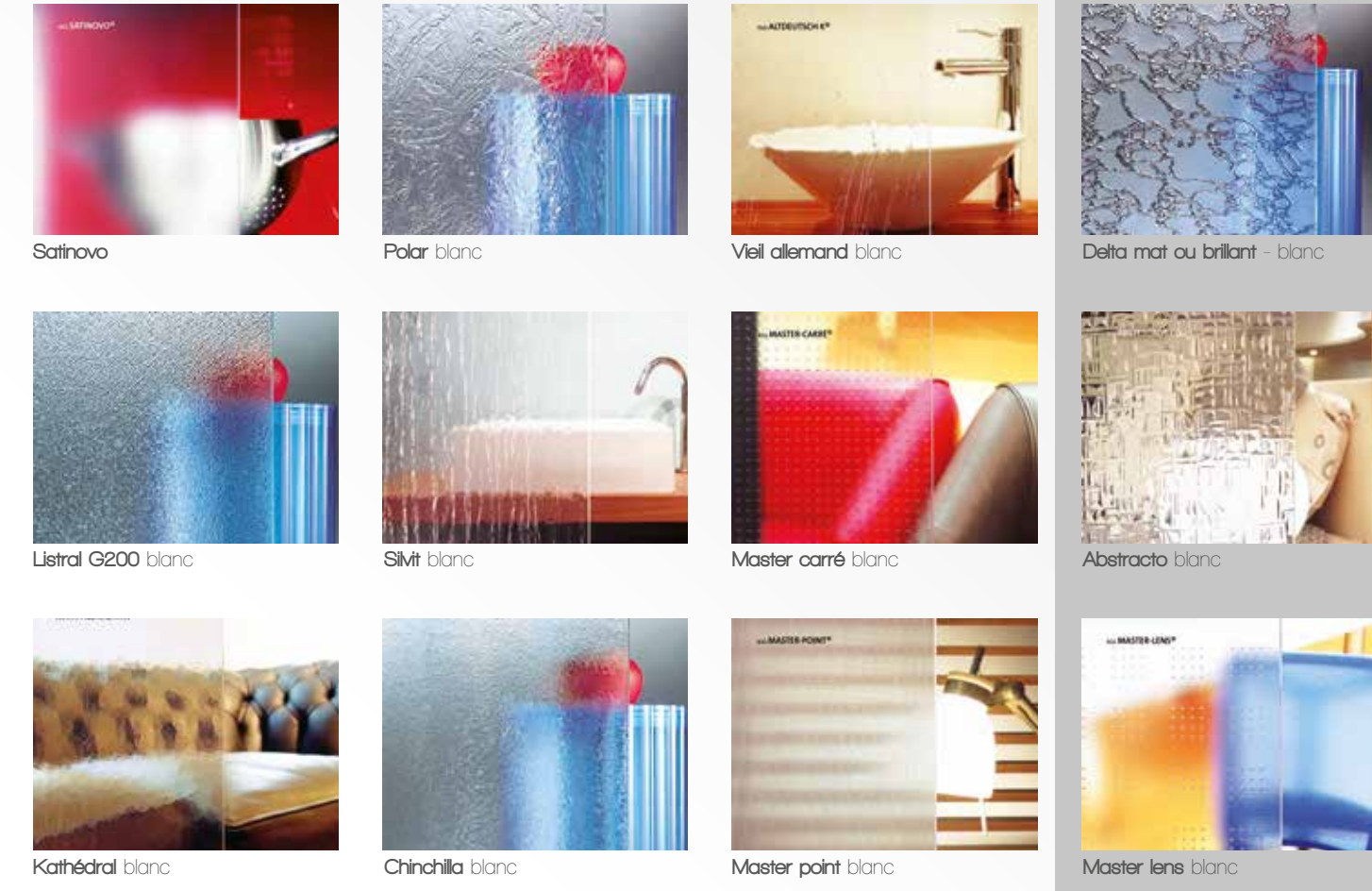
Vitrages

UN DOUBLE VITRAGE À ISOLATION THERMIQUE RENFORCÉE, ENCORE PLUS PERFORMANT ET PLUS LUMINEUX

4(16) 4 mm, argon 85 %
Coefficient Ug
1,1 W/(m².K)
Transmission lumineuse (Tl)
80%
Réflexion lumineuse (Fl)
12 %
Facteur solaire (g)
63 %

- GAMME**
Isolation Thermique Renforcée peut se combiner avec de multiples fonctions.
- ▶ **CONTRÔLE SOLAIRE**
Réduit les surchauffes dues aux apports solaires excédentaires.
 - ▶ **ISOLATION ACOUSTIQUE**
Atténue fortement les bruits extérieurs.
 - ▶ **SÉCURITÉ**
Prévient les blessures et retarde l'effraction.
 - ▶ **DÉCORATION ET PROTECTION DE L'INTIMITÉ**
Confère une touche personnelle au double vitrage et préserve des regards extérieurs.

Esthétique & transparence



Satinovo

Polar blanc

Veil allemand blanc

Delta mat ou brillant - blanc

Listral G200 blanc

Sivit blanc

Master carré blanc

Abstracto blanc

Kathédral blanc

Chinchila blanc

Master point blanc

Master lens blanc

une infinité de solution adaptée à votre environnement

