



BDS ISOLATION
Fenêtres et Portes

Expérience et Innovation

12 Rue Gassendi
75014 Paris
Tel : 01 43 21 05 66

83 Avenue Pierre Brosolette
92120 Montrouge
Tel : 01 56 45 21 80

Gamme Aluminium

Porte d'entrée HAFNIUM

La garantie de la performance et de la sécurité !



La porte d'entrée

HAFNIUM apporte un confort optimal pour les performances :

- ✓ thermiques
- ✓ d'étanchéité
- ✓ de durabilité
- ✓ phoniques

Éléments techniques Porte d'entrée HAFNIUM

- > Valeur d'isolation thermique de la menuiserie pouvant aller jusqu'à un Ud de 1,1.
- > Profilé de 72 mm
- > Profils isolés avec barrette à rupture de pont thermique centrée pour une isolation optimale
- > Vitrages ou panneaux de 28 à 56 mm ou des panneaux à recouvrement extérieur de 68mm.
- > Serrure à 3 points automatique double crochet et paumelles Hahn avec réglage tri-directionnel posées en applique de série.
- > Conforme PMR (arrêté du 1er août 2006)
- > Ecarteur thermique Warm-Edge de série

Gamme disponible :

- > Ouverture intérieure : 1 vantail ou 2 vantaux avec battement
- > Ouverture extérieure : 1 vantail et 2 vantaux avec battement

En option :

- > Un choix de plus de 300 modèles de panneaux de portes
- > Serrure Winkhaus à 5 points
- > Un choix varié de poussoirs et de béquilles en option
- > Serrure électrique

Porte d'entrée avec écarteurs thermiques de série



Des produits aux normes

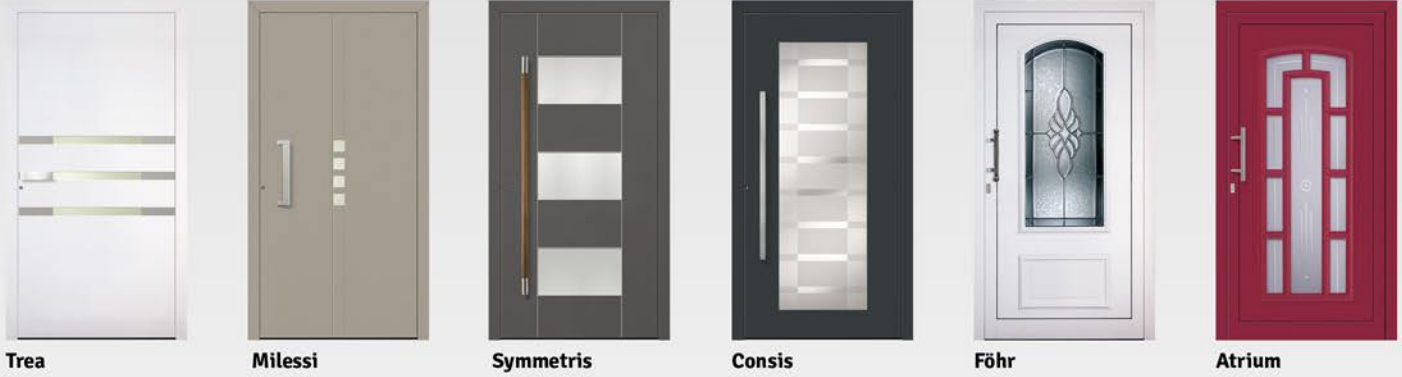
Des portes qui répondent à toutes les normes les plus strictes, qu'elles soient françaises, allemandes ou européennes.



(*) Information sur le niveau d'émission de substances volatiles dans l'air, présentant un risque de toxicité par inhalation, sur une échelle de classe allant de A+ (très faible émission) à C (forte émission)

- PORTE D'ENTRÉE HAFNIUM -

► Exemple de modèles de panneaux de porte



Trea

Milessi

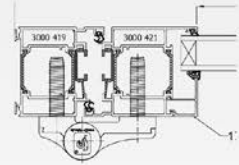
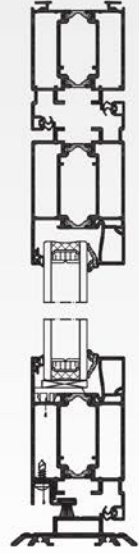
Symmetris

Consis

Föhr

Atrium

► Coloris standard de la porte d'entrée HAFNIUM. Autres coloris disponibles sur demande.



Paumelle en applique avec vis d'ancrage

Seuil étanche et version PMR

| | | | |
|------------------------------|-------------------------------|------------------------------|--------------------------|
| | | | |
| EV1 Anodisé naturel | RAL 9016G/B/S Blanc signal | RAL 1015G Ivoire Clair | RAL 7035G Gris clair |
| | | | |
| RAL 9006S Aluminium Blanc | RAL 1247S Bronze Alumeric | RAL 7016G Gris Anthracite | RAL 9005G Noir foncé |
| | | | |
| RAL 6021G Vert pâle | RAL 3004G Rouge pourpre | RAL 5014G Bleu Pigeon | RAL 5003G Bleu Saphir |
| | | | |
| RAL 8014G Brun Sépia | | | |

| Ug (W/m ² K) | Sg (Facteur Solaire) | Remplissage | Intercalaire | Ud (W/m ² K) |
|-------------------------|----------------------|-------------|--------------|-------------------------|
| 1,1 4/20/44.2 | 0,62 | Argon | Warm Edge | 1,68 |
| | | | Swisspacer V | 1,65 |
| 0,7 4/16/4/16/44.2 | 0,46 | Argon | Warm Edge | 1,34 |
| | | | Swisspacer V | 1,31 |

Porte d'entrée Hafnium 72mm 1000 x 2200 mm



Metris

Performance Ud de la porte avec panneau Métris
- sous pareclose : Ud = 1,6
- (*) en recouvrement d'ouvrant : Ud = 1,2



Caverro

Performance Ud de la porte avec panneau Caverro
- sous pareclose : Ud = 1,6
- (*) en recouvrement d'ouvrant : Ud = 1,2



Linora

Performance Ud de la porte avec panneau Linora
- sous pareclose : Ud = 1,3
- (*) en recouvrement d'ouvrant : Ud = 1,1