

- Panneaux de portes -  
Ecoline & Créa



**BDS ISOLATION**  
**Fenêtres et Portes**

*Expérience et Innovation*

12 Rue Gassendi  
75014 Paris  
Tel : 01 43 21 05 66

83 Avenue Pierre Brosolette  
92120 Montrouge  
Tel : 01 56 45 21 80

Portes PVC  
Portes Aluminium

GRUPE

**hilzinger**



Madame, Monsieur,

Entrez dans le monde des portes Hilzinger et soyez les bienvenus dans un espace où tout est fait sur mesure.

En parcourant ce catalogue, vous découvrirez nos modèles de portes Ecoline et Créa. Des portes aux lignes résolument contemporaines !

En plus de ce catalogue, Hilzinger vous propose un large choix de panneaux décoratifs de portes (panneaux pleins, vitrés, blanc, couleur ou décor imitation bois), dans des gammes classiques, modernes ou contemporaines que ce soit pour une porte d'entrée en PVC ou en Aluminium.

Découvrez l'ensemble de nos gammes de portes d'entrée sur le site [www.hilzinger.fr](http://www.hilzinger.fr) ou demandez nos catalogues auprès de votre conseiller Hilzinger.

Sur notre site web, vous aurez également la possibilité, grâce à notre configurateur, de faire une simulation pour trouver la porte qui vous ressemble et qui valorisera votre maison !

Préférer Hilzinger, c'est opter pour un confort thermique et acoustique DE SÉRIE.

Les 36mm d'épaisseur de nos panneaux décoratifs, la qualité des vitrages  $U_g 1,1 \text{ W/m}^2.K$  incluant un remplissage Argon et des écarteurs thermiques de type Warm Edge nous permettent d'afficher une performance thermique globale, plus élevée que les standards du marché, de  $U_d 1,2$  à  $1,5 \text{ W/m}^2.K$  selon les modèles, une exclusivité Hilzinger !

Préférer Hilzinger, c'est faire le choix de la sécurité grâce à un vitrage isolant traité sécurité 44/2 (ou 33/2 selon les modèles) et à une serrure à 3 points dont 2 crochets massifs à verrouillage automatique DE SÉRIE. Grâce à cet équipement, vous offrez la tranquillité à votre famille.

Vous pourrez toutefois accroître la sécurité de votre porte en optant pour des solutions de contrôle d'accès (entrebâilleur, ouverture par scanner biométrique, badge magnétique ou télécommande à distance).

Préférer Hilzinger, c'est faire le choix de la qualité, accessible à tous.

Nos portes d'entrée sont fabriquées en France dans nos propres usines. Les portes PVC Excellence de 70mm d'épaisseur et les portes Aluminium de la gamme Hafnium 72 mm sont équipées en SÉRIE de paumelles à réglages 3D, d'un double joint d'étanchéité périphérique et d'un seuil mixte PVC/ALU à rupture thermique de hauteur 20 mm normalisé pour les personnes à mobilité réduite.

Résistant aux UV et facile d'entretien, un coup de chiffon humide permet à votre porte de garder son aspect d'origine.

Votre conseiller Hilzinger se tient à votre disposition pour vous fournir plus de détails sur la ou les références que vous aurez retenues, sans engagement, à votre domicile ou en salle expo. Ils pourront également vous renseigner sur les mesures fiscales dont vous pouvez bénéficier dans le cadre d'un crédit d'impôt, selon la loi de finances en vigueur au moment du règlement de la commande.

Avec Hilzinger, vous êtes assurés de réaliser un investissement à votre image !

Hans-Werner HILZINGER  
Président



CENTEA



GÉO



ALUNOX



CLASSICA

## Panneaux de porte Ecoline

Panneaux de 36 mm sous parcloses à un prix attractif. Les vitrages sont munis d'une couche d'isolation thermique renforcée sur le côté intérieur du vitrage et remplis au gaz argon.

**POUR PORTES PVC**

Pages 4 à 20



STILA

## Panneaux de porte Créa

Panneaux de 28 mm avec vitrage isolant décoratif, traité sécurité 44/2 et basse émissivité Argon Ug 1,1 de série !

**POUR PORTES PVC ET ALU**

Pages 21 à 24



**Camara** | 5 zones vitrées  
 finition Alunox à l'extérieur  
 décor bois no. 2178001-167  
 Chêne doré  
 verre clair plan  
 réf. TF-Cam-Alu-U33  
 poignée HA 622  
 inox brossé mat



**Camara** | 5 zones vitrées  
 finition Alunox à l'extérieur  
 décor bois no. 2178007-167  
 Noyer  
 verre clair plan  
 réf. TF-Cam-Alu-U33  
 poignée HA 622  
 inox brossé mat



**Camara** | 5 zones vitrées  
 finition Alunox à l'extérieur  
 décor bois no. 600505-167  
 Vert mousse  
 verre clair plan  
 réf. TF-Cam-Alu-U33  
 poignée HA 622  
 inox brossé mat

**Teintes disponibles**



Gris 7.155.05-167



Gris Anthracite  
 7.016.05-167



Bleu acier  
 5.150.05-167



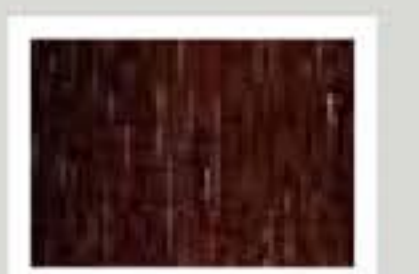
Vert mousse  
 6.005.05-167



Chêne doré  
 2.178.001-167



Noyer  
 2.178.007-167



Acajou  
 2.097.013-167



**Camara** | 5 zones vitrées  
 finition Centea  
 verre clair plan  
 réf. TF-Cam-Cen-1CE  
 poignée HA 622  
 inox brossé mat



**Camara** | 5 zones vitrées  
 finition Centea  
 décor bois no. 715505-167  
 Gris  
 verre clair plan  
 réf. TF-Cam-Cen-1CE  
 poignée HA 622  
 inox brossé mat



**Camara** | détail  
 finition Centea  
 décor bois no. 701605-167  
 verre clair plan



**Camara** | 5 zones vitrées  
 finition Centea  
 décor bois no. 701605-167  
 Gris Anthracite  
 verre clair plan  
 réf. TF-Cam-Cen-1CE  
 poignée HA 622  
 inox brossé mat

**Teintes disponibles**



Gris 7.155.05-167



Gris Anthracite  
 7.016.05-167



Bleu acier  
 5.150.05-167



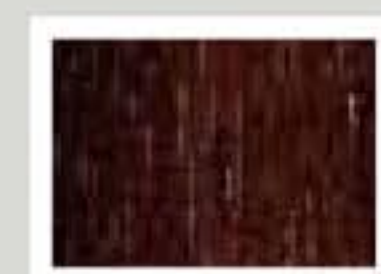
Vert mousse  
 6.005.05-167



Chêne doré  
 2.178.001-167



Noyer  
 2.178.007-167



Acajou  
 2.097.013-167

**Ameris à droite** | 2 zones vitrées  
 finition Centea  
 décor bois no. 715505-167  
 Gris  
 verre clair plan  
 réf. TF-Ame-Cen-J38  
 poignée HA 622  
 inox brossé mat



**Ameris à droite** | 2 zones vitrées  
 finition Centea  
 décor bois no. 515005-167  
 Bleu acier  
 sablage Ameris/Mirea 1  
 sur verre de base clair  
 vitrage mat - lignes verre clair  
 réf. TF-Ame-Cen-J38  
 poignée HA 622  
 inox brossé mat



**Ameris à droite** | 2 zones vitrées  
 finition Alunox à l'extérieur  
 décor bois no. 2178007-167  
 Noyer  
 verre clair plan  
 réf. TF-Ame-Alu-U38  
 poignée HA 622  
 inox brossé mat



**Teintes disponibles**



Gris 7.155.05-167



Gris Anthracite  
 7.016.05-167



Bleu acier  
 5.150.05-167



Vert mousse  
 6.005.05-167



Chêne doré  
 2.178.001-167



Noyer  
 2.178.007-167



Acajou  
 2.097.013-167



**Ameris à droite** | 2 zones vitrées  
 finition Alunox à l'extérieur  
 verre clair plan  
 réf. TF-Ame-Alu-U38  
 poignée HA 622  
 inox brossé mat



**Ameris | détail**  
 finition Alunox à l'extérieur  
 sablage Ameris 2

**Ameris à droite** | 2 zones vitrées  
 finition Alunox à l'extérieur  
 sablage Ameris 2  
 sur verre de base clair  
 vitrage mat - lignes verre clair  
 réf. TF-Ame-Alu-U38  
 poignée HA 622  
 inox brossé mat

**Teintes disponibles**



Gris 7.155.05-167



Gris Anthracite  
 7.016.05-167



Bleu acier  
 5.150.05-167



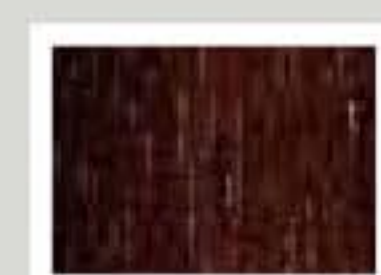
Vert mousse  
 6.005.05-167



Chêne doré  
 2.178.001-167



Noyer  
 2.178.007-167



Acajou  
 2.097.013-167

**Dicoma** | 4 zones vitrées  
 finition Centea  
 décor en bois no. 600505-167  
 Vert mousse  
 sablage Dicoma 2 (fleur)  
 sur verre de base clair  
 réf. TF-Dic-Cen-E34  
 poignée HA 622  
 inox brossé mat



**Dicoma** | 4 zones vitrées  
 finition Centea  
 décor bois no. 515005-167  
 Bleu acier  
 verre clair plan  
 réf. TF-Dic-Cen-E34  
 poignée HA 622  
 inox brossé mat



**Dicoma** | 4 zones vitrées  
 finition Alunox à l'extérieur  
 décor bois no. 2178001-167  
 Chêne doré  
 sablage Dicoma 4  
 sur verre de base clair  
 vitrage mat - carrés verre clair  
 réf. TF-Dic-Alu-3E4  
 poignée HA 622  
 inox brossé mat



**Dicoma** | 4 zones vitrées  
 finition Alunox à l'extérieur  
 décor bois no. 715505-167  
 Gris  
 sablage Dicoma 3  
 sur verre de base clair  
 vitrage mat - motif verre clair  
 réf. TF-Dic-Alu-3E4  
 poignée HA 622  
 inox brossé mat



**Teintes disponibles**



Gris 7.155.05-167



Gris Anthracite  
 7.016.05-167



Bleu acier  
 5.150.05-167



Vert mousse  
 6.005.05-167



Chêne doré  
 2.178.001-167



Noyer  
 2.178.007-167



Acajou  
 2.097.013-167



**Mirea à droite | vitré**  
 finition Alunox à l'extérieur  
 décor bois no. 515005-167  
 Bleu acier  
 verre clair plan  
 réf. TF-Mir-Alu-3E8  
 poignée HA 622  
 inox brossé mat



**Mirea à droite | vitré**  
 finition Alunox à l'extérieur  
 sablage Mirea 2  
 sur verre de base clair  
 vitrage mat - lignes verre clair  
 réf. TF-Mir-Alu-3E8  
 poignée HA 622  
 inox brossé mat



**Mirea | détail**  
 finition Alunox à l'extérieur  
 décor bois no. 701605-167  
 verre clair plan



**Mirea à droite | vitré**  
 finition Alunox à l'extérieur  
 décor bois no. 701605-167  
 Gris anthracite  
 verre clair plan  
 réf. TF-Mir-Alu-3E8  
 poignée HA 622  
 inox brossé mat



**Teintes disponibles**



Gris 7.155.05-167



Gris Anthracite  
 7.016.05-167



Bleu acier  
 5.150.05-167



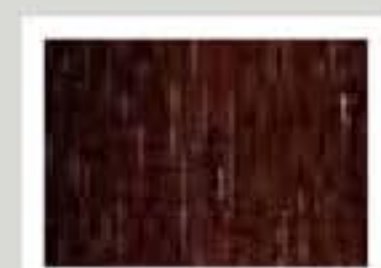
Vert mousse  
 6.005.05-167



Chêne doré  
 2.178.001-167



Noyer  
 2.178.007-167



Acajou  
 2.097.013-167



**Mirea** | détail  
 finition Centea  
 sablage Ameris 2



**Mirea** à droite | vitré  
 finition Centea  
 sablage Ameris 2  
 sur verre de base clair  
 vitrage mat - lignes verre clair  
 réf. TF-Mir-Cen-E08  
 poignée HA 622  
 inox brossé mat



**Mirea** à droite | vitré  
 finition Centea  
 décor bois no. 2178001-167  
 Chêne doré  
 sablage Mirea 1  
 sur verre de base clair  
 vitrage mat - bords verre clair  
 réf. TF-Mir-Cen-E08  
 poignée HA 622  
 inox brossé mat

**Teintes disponibles**



Gris 7.155.05-167



Gris Anthracite  
 7.016.05-167



Bleu acier  
 5.150.05-167



Vert mousse  
 6.005.05-167



Chêne doré  
 2.178.001-167



Noyer  
 2.178.007-167



Acajou  
 2.097.013-167



**Belido** | entièrement vitré  
 finition Alunox à l'extérieur  
 décor bois no. 515005-167  
 Bleu acier  
 verre clair plan  
 réf. TF-Bel-Alu-1E5  
 poignée HA 622  
 inox brossé mat

**Teintes disponibles**



Gris 7.155.05-167



Gris Anthracite  
7.016.05-167



Bleu acier  
5.150.05-167



Vert mousse  
6.005.05-167



Chêne doré  
2.178.001-167



Noyer  
2.178.007-167



Acajou  
2.097.013-167

**Belido** | entièrement vitré  
 finition Centea  
 décor bois no. 2178001-167  
 Chêne doré  
 verre clair plan  
 réf. TF-Bel-Cen-E15  
 poignée HA 622  
 inox brossé mat



**Belido** | entièrement vitré  
 finition Centea  
 décor bois no. 2178007-167  
 Noyer  
 verre clair plan  
 réf. TF-Bel-Cen-E15  
 poignée HA 622  
 inox brossé mat



**Belido** | entièrement vitré  
 finition Alunox à l'extérieur  
 décor bois no. 701605-167  
 Gris anthracite  
 verre clair plan  
 réf. TF-Bel-Alu-1E5  
 poignée HA 622  
 inox brossé mat



**Belido** | détail  
 finition Alunox à l'extérieur  
 décor bois no. 701605-167  
 verre clair plan



**Teintes disponibles**



Gris 7.155.05-167



Gris Anthracite  
 7.016.05-167



Bleu acier  
 5.150.05-167



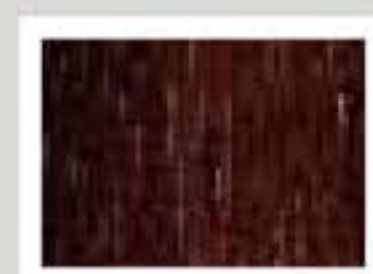
Vert mousse  
 6.005.05-167



Chêne doré  
 2.178.001-167



Noyer  
 2.178.007-167



Acajou  
 2.097.013-167



**Delmaro** | entièrement vitré  
 finition Centea  
 décor bois no. 715505-167  
 Gris  
 verre clair plan  
 réf. TF-Del-Cen-E17  
 poignée HA 622  
 inox brossé mat



**Delmaro** | entièrement vitré  
 finition Centea  
 décor bois no. 515005-167  
 Bleu acier  
 verre clair plan  
 réf. TF-Del-Cen-E17  
 poignée HA 622  
 inox brossé mat



**Delmaro** | entièrement vitré  
 finition Centea  
 décor bois no. 701605-167  
 Gris Anthracite  
 verre clair plan  
 réf. TF-Del-Cen-E17  
 poignée HA 622  
 inox brossé mat

**Delmaro** | détail  
 finition Centea  
 décor bois no. 701605-167  
 verre clair plan



**Teintes disponibles**



Gris 7.155.05-167



Gris Anthracite  
 7.016.05-167



Bleu acier  
 5.150.05-167



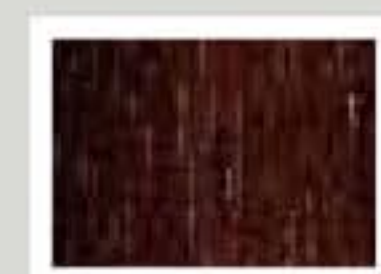
Vert mousse  
 6.005.05-167



Chêne doré  
 2.178.001-167



Noyer  
 2.178.007-167



Acajou  
 2.097.013-167



**Delmaro** | entièrement vitré  
 finition Alunox à l'extérieur  
 décor bois no. 2178007-167  
 Noyer  
 verre clair plan  
 réf. TF-Del-Alu-1E7  
 poignée HA 622  
 inox brossé mat



**Delmaro** | entièrement vitré  
 finition Alunox à l'extérieur  
 décor bois no. 2178001-167  
 Chêne doré  
 verre clair plan  
 réf. TF-Del-Alu-1E7  
 poignée HA 622  
 inox brossé mat



**Delmaro** | entièrement vitré  
 finition Alunox à l'extérieur  
 verre clair plan  
 réf. TF-Del-Alu-1E7  
 poignée HA 622  
 inox brossé mat

**Teintes disponibles**



Gris 7.155.05-167



Gris Anthracite  
 7.016.05-167



Bleu acier  
 5.150.05-167



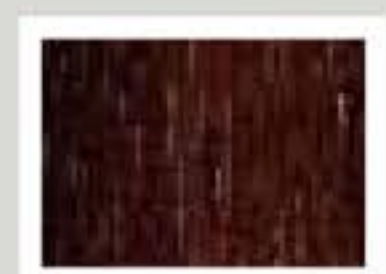
Vert mousse  
 6.005.05-167



Chêne doré  
 2.178.001-167



Noyer  
 2.178.007-167



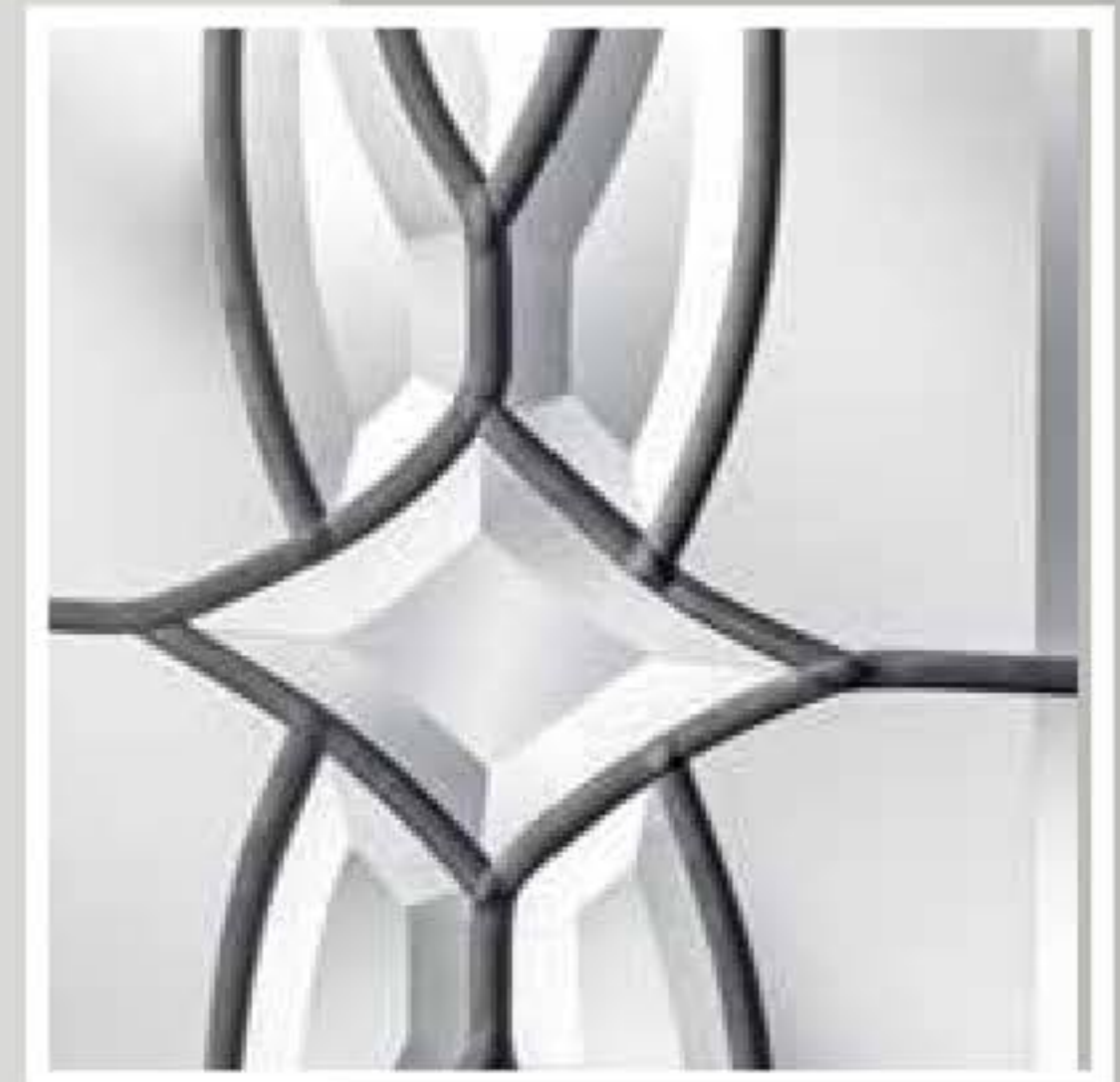
Acajou  
 2.097.013-167



Coravo | 2 détails  
vitrail à décor en plomb  
déco Coravo 1



Coravo | vitré en haut  
vitrail à décor en plomb  
réf. TF-Cor-Cla-T38  
poignée HA 701  
inox mat



Coravo | vitré en haut  
verre clair plan  
réf. TF-Cor-Cla-T38  
poignée HA 701  
inox mat

**Teintes disponibles**



Gris 7.155.05-167



Gris Anthracite  
7.016.05-167



Bleu acier  
5.150.05-167



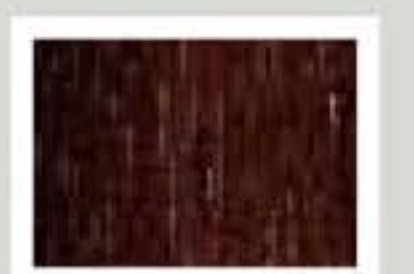
Vert mousse  
6.005.05-167



Chêne doré  
2.178.001-167



Noyer  
2.178.007-167



Acajou  
2.097.013-167



**Eloni** | vitré en haut  
verre clair plan  
réf. TF-Elo-Cla-T37  
poignée HA 701  
inox mat

**Teintes disponibles**



Gris 7.155.05-167



Gris Anthracite  
7.016.05-167



Bleu acier  
5.150.05-167



Vert mousse  
6.005.05-167



Chêne doré  
2.178.001-167



Noyer  
2.178.007-167



Acajou  
2.097.013-167





**Davio** | vitré en haut  
verre clair plan  
réf. TF-Dav-Cla-T42  
poignée HA 702  
inox mat



**Davio** | détail  
vitrail à décor en plomb  
déco Davio 1



**Davio** | vitré en haut  
vitrail à décor en plomb  
déco Davio 1  
réf. TF-Dav-Cla-T42  
poignée HA 702  
inox mat

**Teintes disponibles**



Gris 7.155.05-167



Gris Anthracite  
7.016.05-167



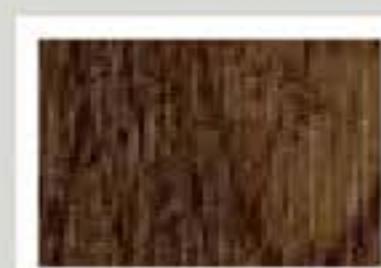
Bleu acier  
5.150.05-167



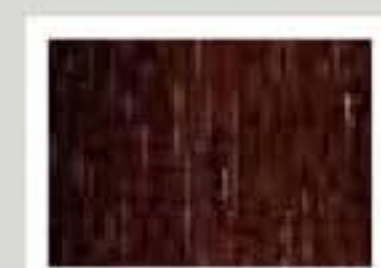
Vert mousse  
6.005.05-167



Chêne doré  
2.178.001-167



Noyer  
2.178.007-167



Acajou  
2.097.013-167



**Omal** | entièrement vitré en haut  
 verre clair plan  
 réf. TF-Oma-Cla-T36  
 poignée HA 701  
 inox mat

**Teintes disponibles**



Gris 7.155.05-167



Gris Anthracite  
 7.016.05-167



Bleu acier  
 5.150.05-167



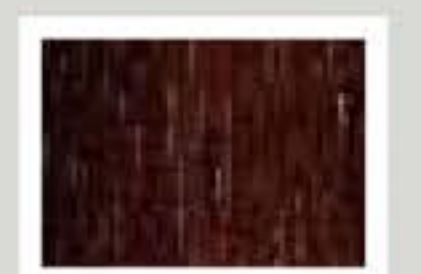
Vert mousse  
 6.005.05-167



Chêne doré  
 2.178.001-167



Noyer  
 2.178.007-167



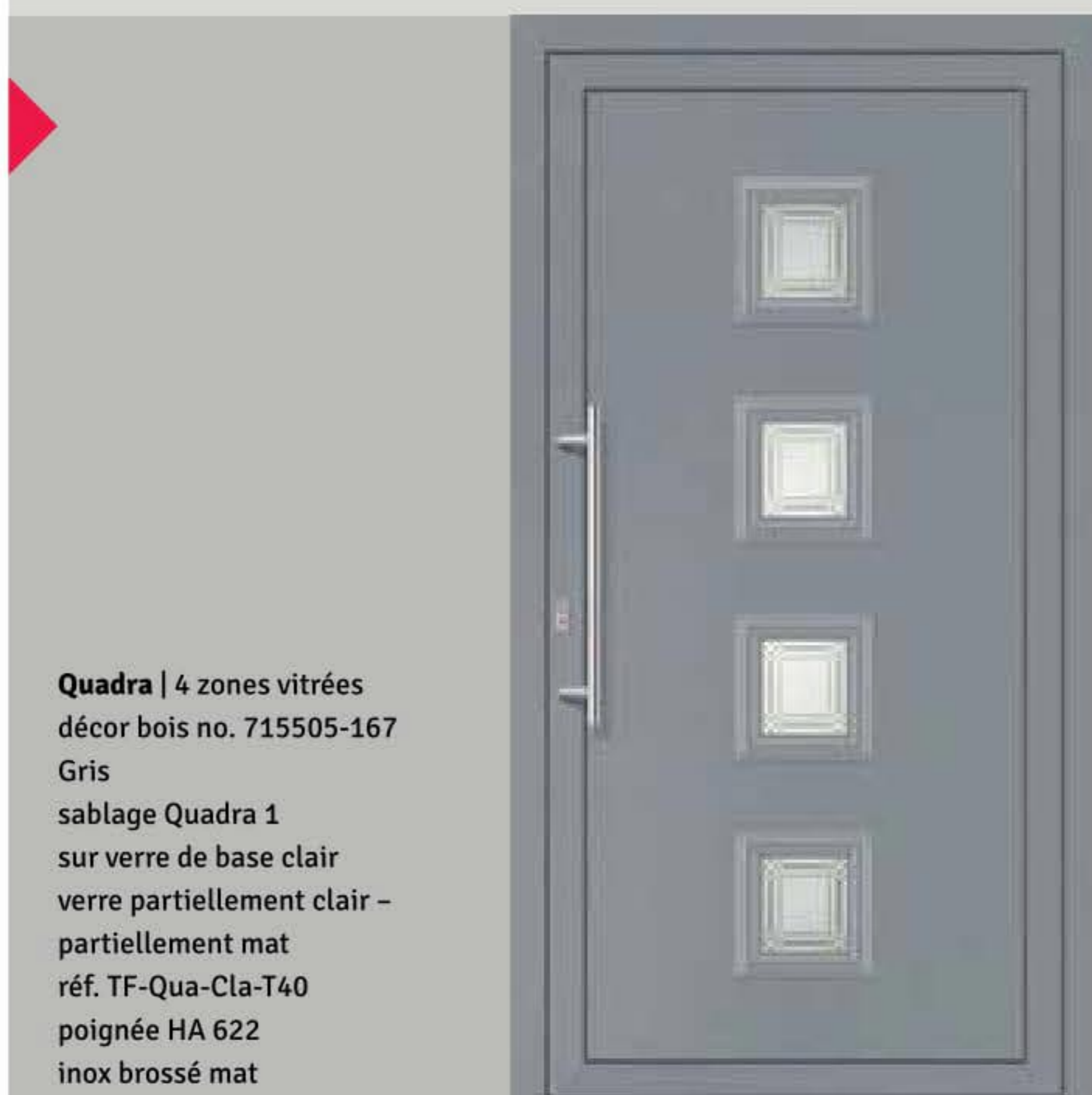
Acajou  
 2.097.013-167



**Quadra** | 4 zones vitrées  
verre clair plan  
réf. TF-Qua-Cla-T40  
poignée HA 702  
inox mat



**Quadra** | 4 zones vitrées  
décor bois no. 600505-167  
Vert mousse  
verre clair plan  
réf. TF-Qua-Cla-T40  
poignée HA 702  
inox mat



**Quadra** | 4 zones vitrées  
décor bois no. 715505-167  
Gris  
sablage Quadra 1  
sur verre de base clair  
verre partiellement clair -  
partiellement mat  
réf. TF-Qua-Cla-T40  
poignée HA 622  
inox brossé mat

**Quadra** | détail  
décor bois no. 715505-167  
sablage Quadra 1



**Teintes disponibles**



Gris 7.155.05-167



Gris Anthracite  
7.016.05-167



Bleu acier  
5.150.05-167



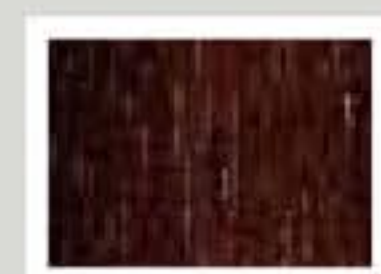
Vert mousse  
6.005.05-167



Chêne doré  
2.178.001-167



Noyer  
2.178.007-167



Acajou  
2.097.013-167



**Lirno** | entièrement vitré  
verre clair plan  
réf. TF-Lir-Cla-T33  
poignée HA 701  
inox mat



**Lirno** | entièrement vitré  
décor bois no. 715505-167  
Gris  
verre clair plan  
réf. TF-Lir-Cla-T33  
poignée HA 701  
inox mat



**Lirno** | entièrement vitré  
décor bois no. 600505-167  
Vert mousse  
réf. TF-Lir-Cla-T33  
poignée HA 701  
inox mat

**Teintes disponibles**



Gris 7.155.05-167



Gris Anthracite  
7.016.05-167



Bleu acier  
5.150.05-167



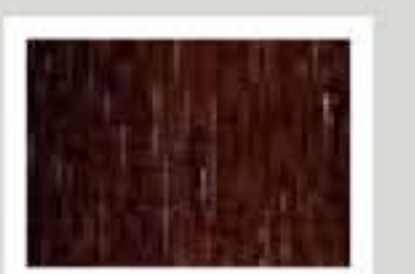
Vert mousse  
6.005.05-167



Chêne doré  
2.178.001-167



Noyer  
2.178.007-167



Acajou  
2.097.013-167



**Linoa** | modèle vitré  
sablé Linoa (lignes claires  
et fond sablé)  
Poussoir Chicago  
10416/13 finition Inox  
mat



**Linoa** |  
modèle vitré sablé Linoa  
(lignes claires / fond sablé)  
réf. GF - LINOA  
poussoir Chigao 10416/13  
inox mat

**Linoa** | détail  
lignes claires / fond sablé



TF AF HD

**Quadral |**  
 modèle vitré sablé Quadral  
 (carrés clairs / fond sablé)  
 réf. GF - QUADRAL  
 poussoir Canberra 10403/13  
 inox mat



**Quadral | détail**  
 sablage Quadral



TF AF HD

**Step gauche |**  
 modèle vitré sablé Step  
 (rectangles clairs / fond sablé)  
 réf. GFL - STEP  
 poussoir Chicago 10416/13  
 inox mat



TF AF HD



**Salma gauche |**  
 modèle vitré sablé Salma  
 (lignes claires / fond sablé)  
 réf. GFL - SALMA  
 poussoir Canberra 10406/13  
 Inox mat

TF AF HD



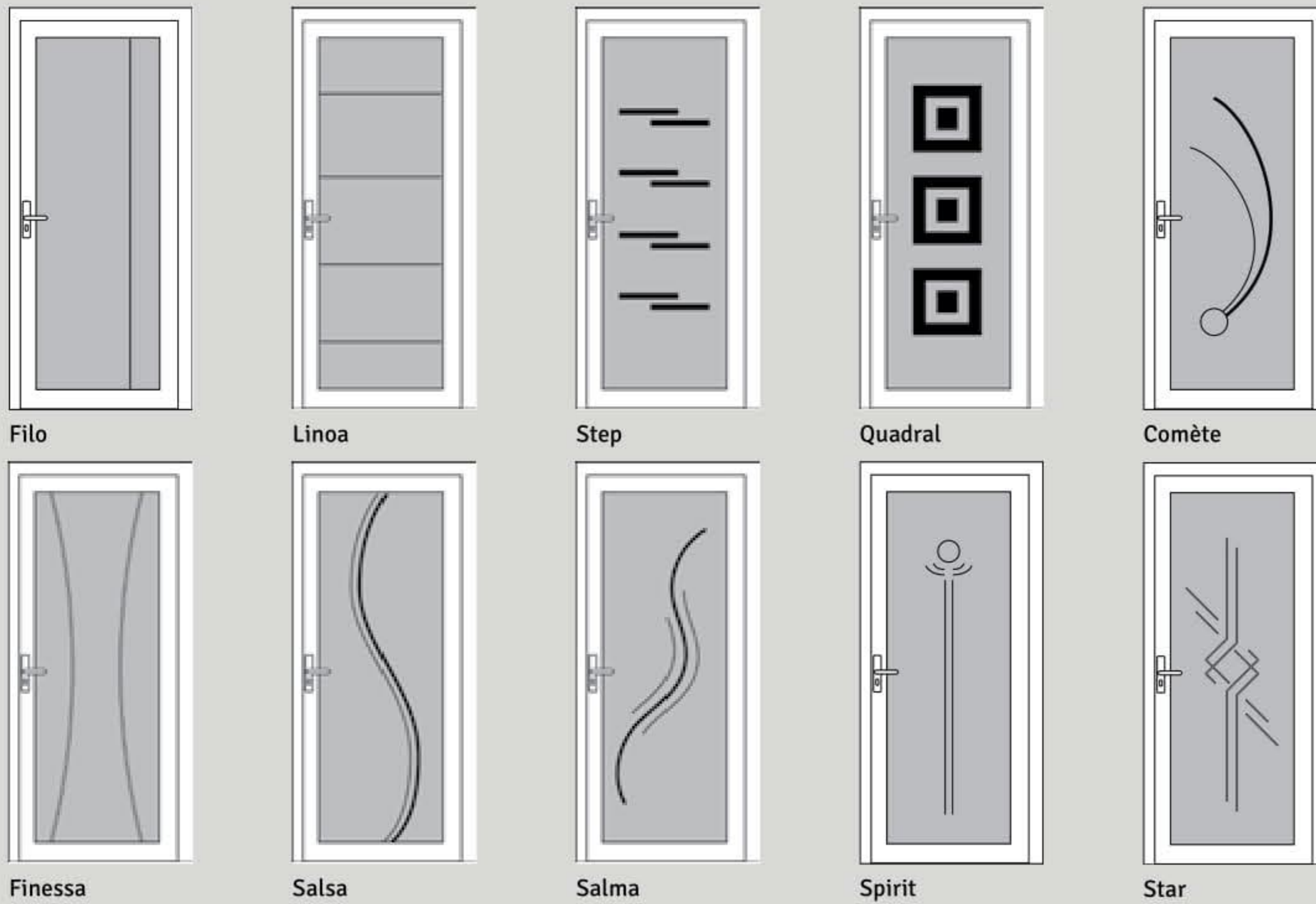
**Salsa gauche |**  
 modèle vitré sablé Salsa  
 (lignes claires / fond sablé)  
 réf. GFL - SALSA  
 poussoir Chicago 10416/13  
 Inox mat

TF AF HD



**Finessa |**  
 modèle vitré sablé Finessa  
 (lignes claires / fond sablé)  
 réf. GF - FINESSA  
 poussoir Canberra 10449/13  
 Inox mat

TF AF HD



**APERÇU DES MODELES**  
 Les modèles ci-contre sont réalisés sur la base d'un double vitrage sablé traité sécurité et thermique.  
 Pour ces modèles, les motifs en noirs sont transparents (clairs) et le fond gris est laiteux (sablé) comme présenté ci-dessus.

**Teintes disponibles (gamme PVC)**




**Teintes disponibles (gamme ALU)**




**TEINTES DISPONIBLES**  
 Les modèles Créa Géo sont disponibles en PVC ou en ALU.






**Sigma milieu |**  
modèle vitré, vitrage sablé Pi 2  
(motifs clairs / fond mat)  
panneaux latéraux lisses 2 faces  
réf. FM-SIGMA1-2  
poussoir Canberra 10405/13  
Inox mat



**Sigma milieu |**  
modèle milieu vitré,  
vitrage Farao blanc mat  
réf. FM-SIGMA1-2  
poussoir Chicago 10422/13  
Inox mat



**Sigma milieu |**  
modèle vitré, vitrage sablé Pi 1  
(motifs clairs / fond mat)  
panneaux latéraux lisses 2 faces  
réf. FM-SIGMA1-2  
poussoir Chicago 10422/13  
inox mat



**Myo |**  
 modèle vitré sablé Myo 3  
 (motifs clairs / fond sablé)  
 sur porte PVC blanche  
 réf. GF-MY03  
 poussoir Canberra 10405/13  
 Inox mat



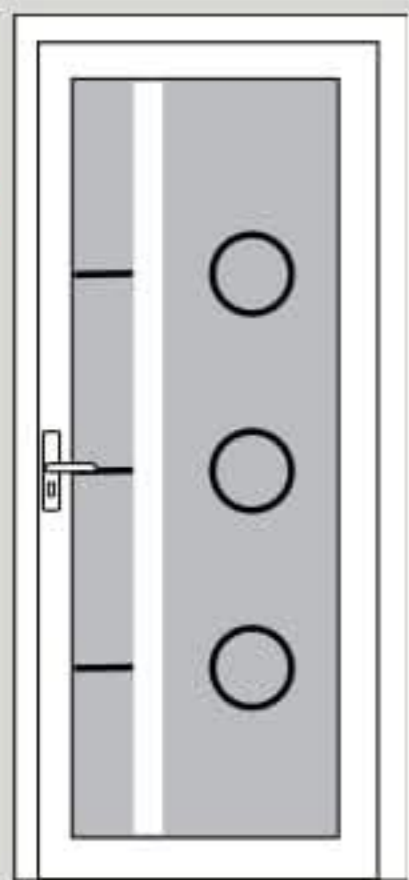
**Ionis |**  
 modèle vitré sablé Ionis 1  
 (motifs clairs / fond sablé)  
 sur porte PVC gris anthracite  
 réf. GF-IONIS1  
 poussoir Canberra 10406/13  
 Inox mat



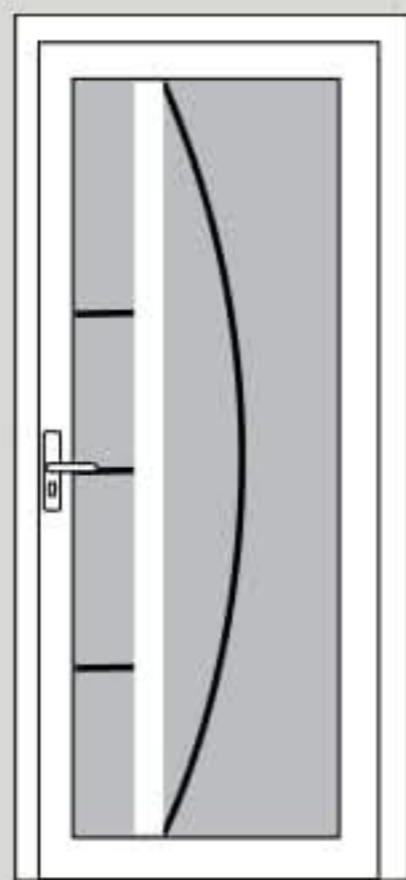
**Pi droit |**  
 modèle droit vitré,  
 vitrage Bambou blanc  
 panneau gauche lisse 2 faces  
 réf. FR-PI1-2  
 béquille Luxembourg 10109/01  
 blanc

**Pi | détail**  
 sablage modèle Pi 2

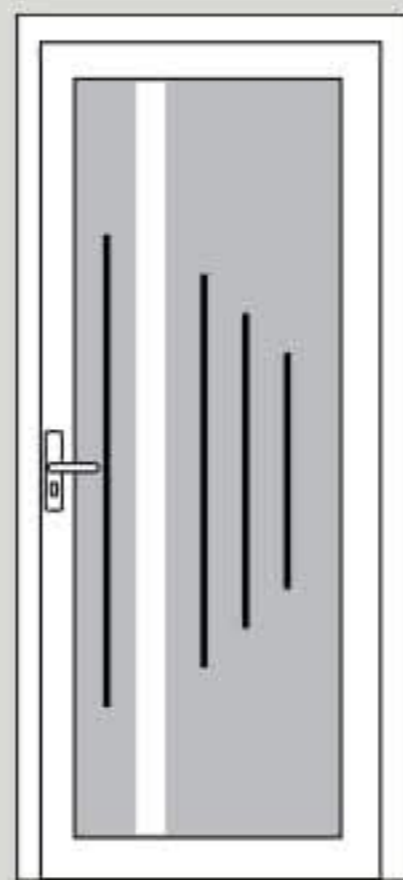




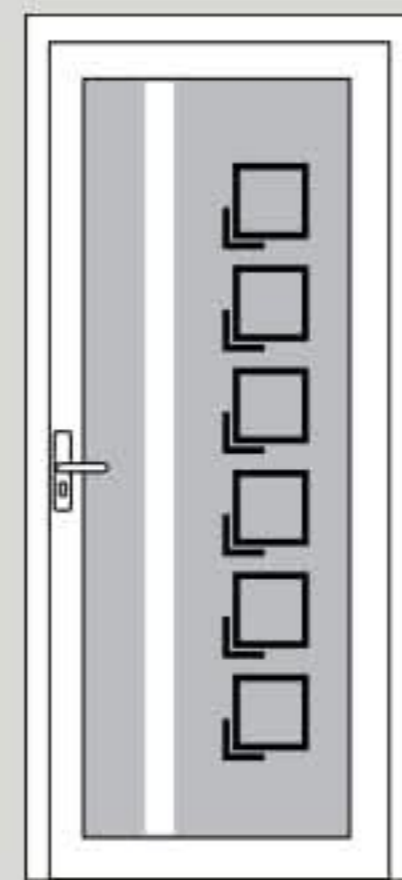
Ionis 1



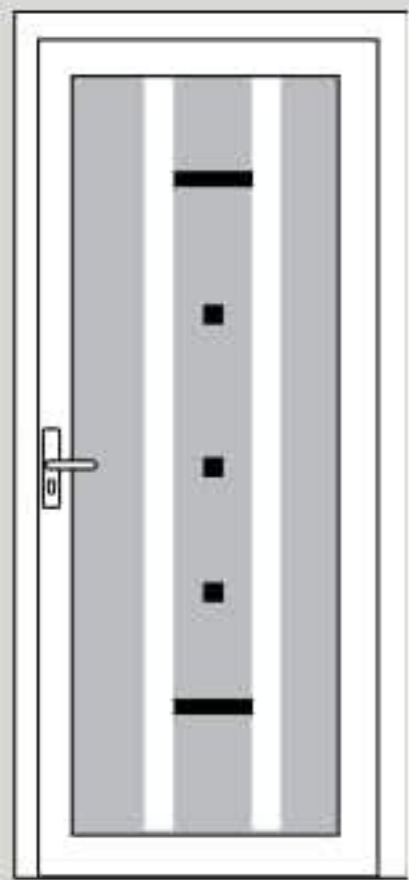
Ionis 2



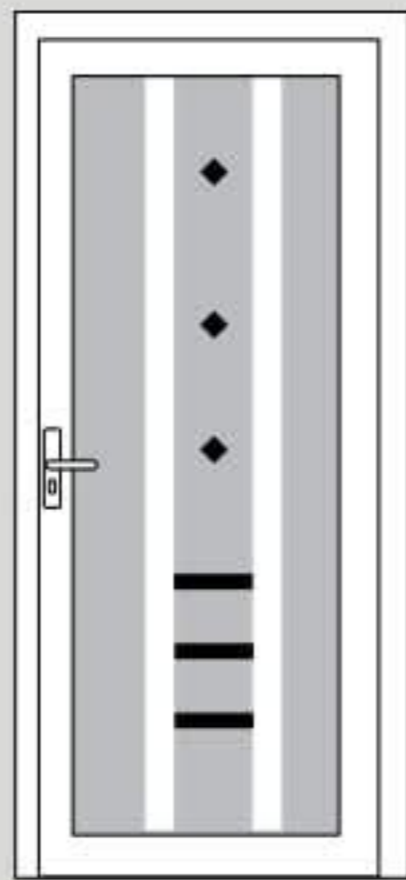
Ionis 3



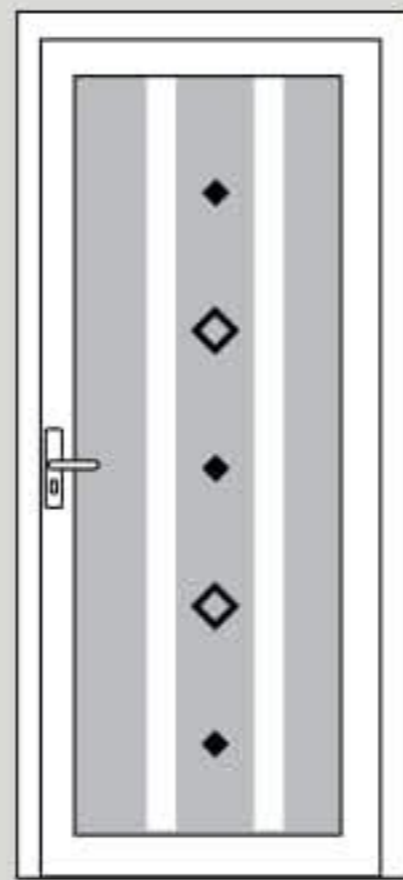
Ionis 4



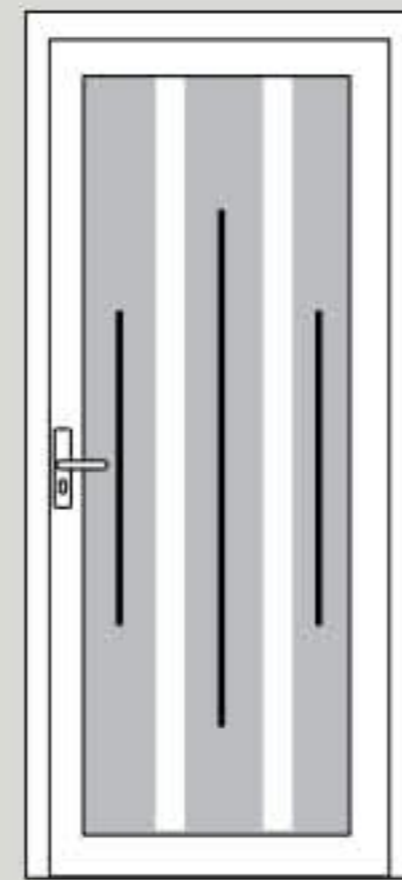
Myo 1



Myo 2



Myo 3



Myo 4

### APERÇU DES MODELES

Les modèles ci-contre sont réalisés sur la base de croisillons rapportés sur un double vitrage sablé traité sécurité et thermique.

Pour ces modèles, les motifs en noirs sont transparents (clairs) et le fond gris est laiteux (sablé) comme présenté ci-dessus.

Les bandes blanches représentent les croisillons rapportés 2 faces.

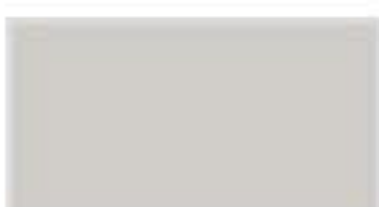
### Teintes disponibles (gamme PVC)



Blanc  
Proche RAL 9016



Crème  
Proche RAL 9001



Gris  
Proche RAL 7047



Gris anthracite  
structuré  
Rénolit n°  
1-7016-05-167



Gris anthracite  
grainé  
Rénolit n°  
1-7016-05-083



Gris argenté  
Rénolit n°  
1-7155-05-167



Sienna  
Rénolit n°  
PR 49233



Acajou  
Rénolit n°  
3-2097-013



Chêne doré  
Rénolit n°  
3-2178-001



Noyer  
Rénolit n°  
3-2178-007



Bleu acier  
Rénolit n°  
1-5150-05



Vert mousse  
Rénolit n°  
1-6005-05



Rouge  
Rénolit  
n° 1-3081-05

### TEINTES DISPONIBLES

Les modèles Créa Stila sont disponibles en PVC



GROUPE  
**hilzinger**   
[www.hilzinger.fr](http://www.hilzinger.fr)

Menuiserie  
**Couva**   
groupe hilzinger

 **N° Vert 0 800 584 588**

Appel gratuit depuis un poste fixe.  
Nos salles expo sont ouvertes aux heures de bureau  
ou sur rendez-vous. Venez-nous rendre visite !



**BDS ISOLATION**  
**Fenêtres et Portes**  
Expérience et Innovation

12 Rue Gassendi  
75014 Paris  
Tel : 01 43 21 05 66

83 Avenue Pierre Brosolette  
92120 Montrouge  
Tel : 01 56 45 21 80

DC\_14-001 • panneau de portes PVC et Verriers  
Document, photos et dessins techniques non contractuels.  
Sous réserve de modification et des changements de spécification des produits sans  
préavis.